

Avec le Département et la CCHSAM

des conseillers numériques à votre service !

DES ATELIERS ET PERMANENCES GRATUIT(E)S POUR TOUS



Découvrir les
**OUTILS
NUMÉRIQUES**



Réaliser mes
**DÉMARCHES
EN LIGNE**



Envoyer et
recevoir des
MAILS



Découvrir de
**NOUVELLES
TECHNOLOGIES**



Gérer, protéger
**MES DONNÉES
PERSONNELLES**



Rechercher **UN
EMPLOI** ou **UNE
FORMATION**



Opération soutenue par l'État dans
le cadre du dispositif Conseiller
Numérique France Services
www.conseiller-numerique.gouv.fr

hsm
Communauté de Communes

Haute Sarthe
Alpes Mancelles

Sarthe
Le Département



[f](https://www.facebook.com/sarthe) [i](https://www.instagram.com/sarthe) [in](https://www.linkedin.com/company/sarthe) www.sarthe.fr

PLANNING DU MOIS DE MARS 2024

RENDEZ-VOUS INDIVIDUELS (sur inscription)

Lundi	VIVOIN - Mairie -	11 & 25 mars 18 mars	À partir de 14h00 À partir de 09h15
	MOULINS-LE-CARBONNEL - Mairie -	12 mars 26 mars	À partir de 09h30 À partir de 14h00
Mardi	FRESNAY-SUR-SARTHE - Espace France Services -	12 & 19 mars	À partir de 13h30
Mercredi	ANCINNES - École primaire -	20 & 27 mars	À partir de 09h30
Jeudi	OISSEAU-LE-PETIT - Centre social de la HSarthe -	14 & 21 mars	À partir de 09h30
	GESNES-LE-GANDELIN - Mairie -	14 & 21 mars	À partir de 13h30
Vendredi	BEAUMONT-SUR-SARTHE - Centre social GRouault -	15 mars 22 mars	À partir de 09h00 À partir de 14h00

ATELIER COLLECTIF DU MOIS (Sur inscription)

Je revois mes bases sur l'ordinateur

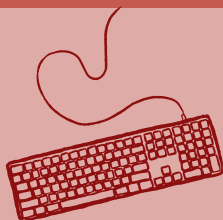
- **ANCINNES / École primaire** -



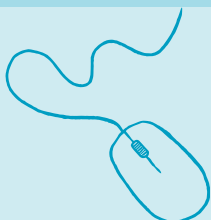
Mercredi 13 MARS

09h30 - 11h30

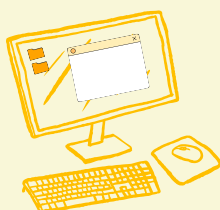
Utiliser le
clavier



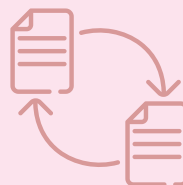
Utiliser la
souris



Se repérer sur
l'ordinateur



Transférer des
documents



Réviser



**CONSEILLER
NUMÉRIQUE**
France
services



**Charlène
BOSSARD**

Prendre
rendez-vous :

Mairie d'Ancinnes
Mairie de Moulins-le-Carbonnel
Mairie de Gesnes-le-Gandelin
Mairie de Voino
CSocial de Beaumont-sur-Sarthe
CSocial Oisseau le Petit
CCHSAM

02.33.82.22.52
02.33.26.88.57
02.33.26.88.26
02.43.97.04.08
02.43.97.50.70
02.33.82.19.20
02.43.34.34.59